

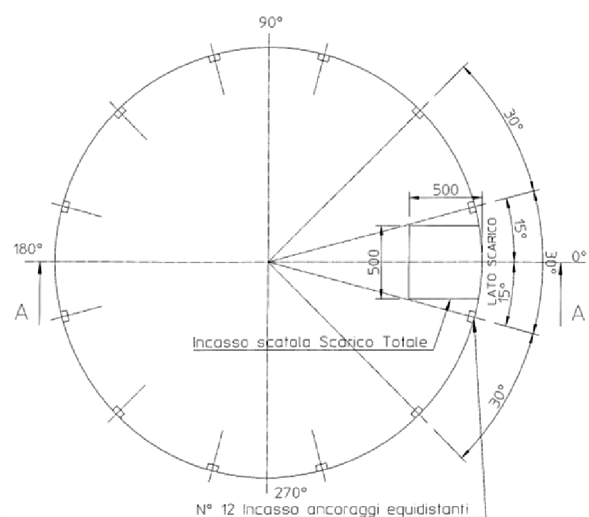
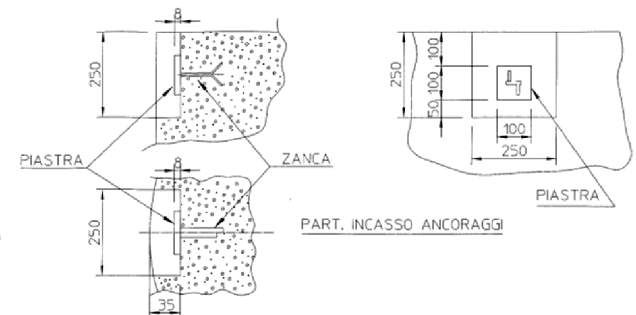
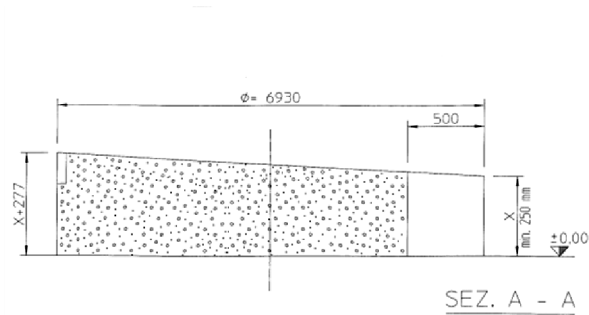
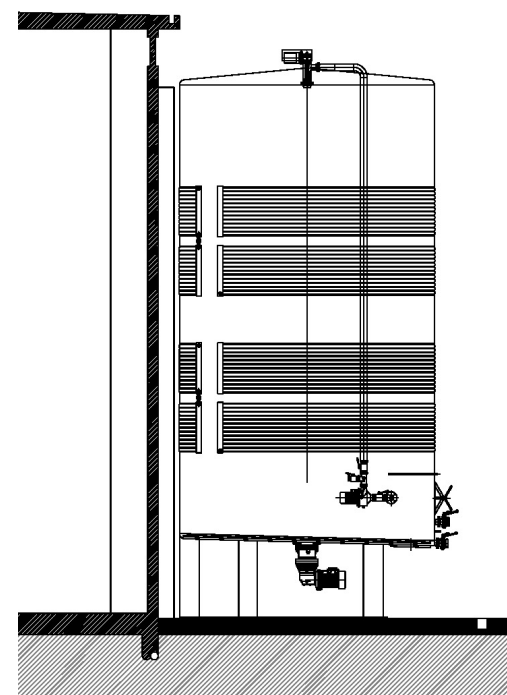
REALIZZAZIONE DEL BASAMENTO IN C.A. PER UN SERBATOIO CIRCOLARE DA 300 mc PER IL VINO
 Proprietà: Vecchia Cantina Sociale di Montepulciano
 Anno 2007

Il progetto, redatto ai sensi del D.M. 09.01.1996, prevede la realizzazione di un basamento quadrato per un grande serbatoio cilindrico per il vino da 3.000 HI (300 mc), di altezza pari a 8 m.

Il sito è in zona sismica 3; la maggiore sollecitazione flessionale è in corrispondenza delle 2 direttrici diagonali, su cui viene conseguentemente previsto un adeguato incremento di armatura.

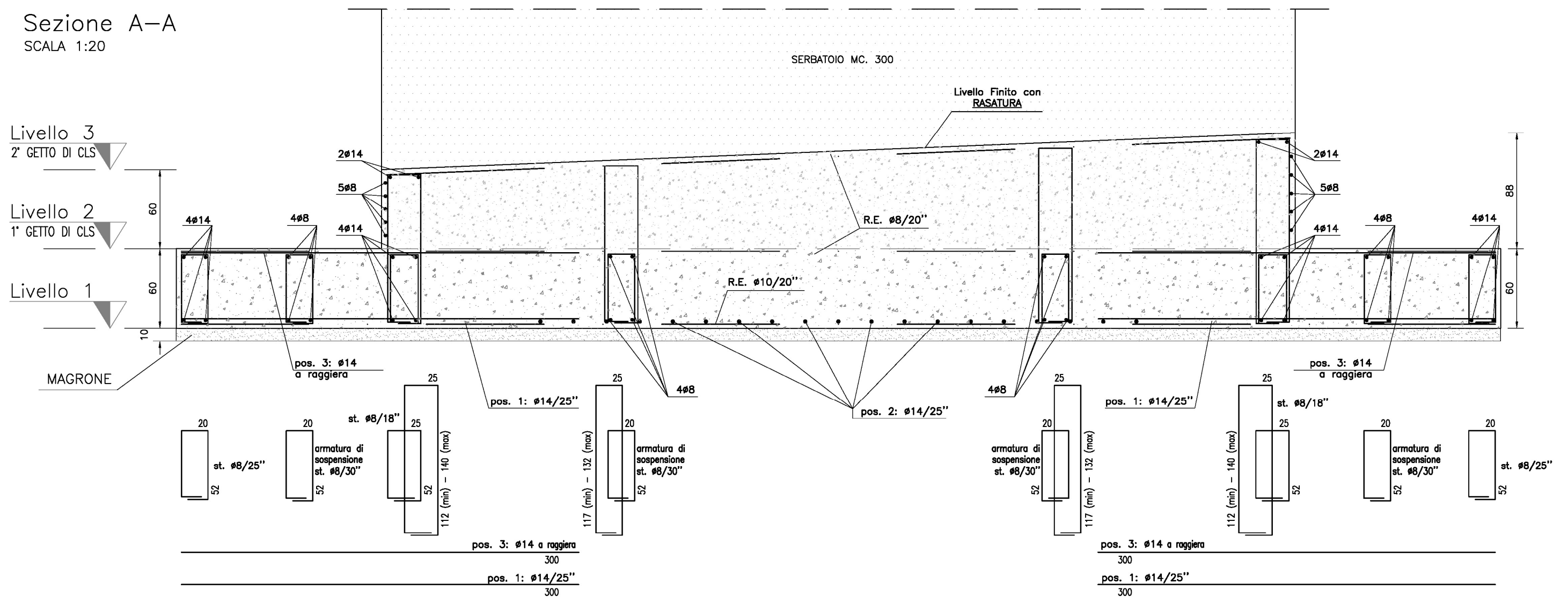
Per contenere entro livelli accettabili le pressioni trasmesse ai terreni fondali, di modeste caratteristiche meccaniche, è stato necessario dimensionare il basamento così da avere un'impronta di fondazione pari a 100 mq.

L'azione sismica è applicata in corrispondenza del baricentro del serbatoio nella configurazione più sfavorevole ai fini della verifica, ossia quando è completamente pieno.



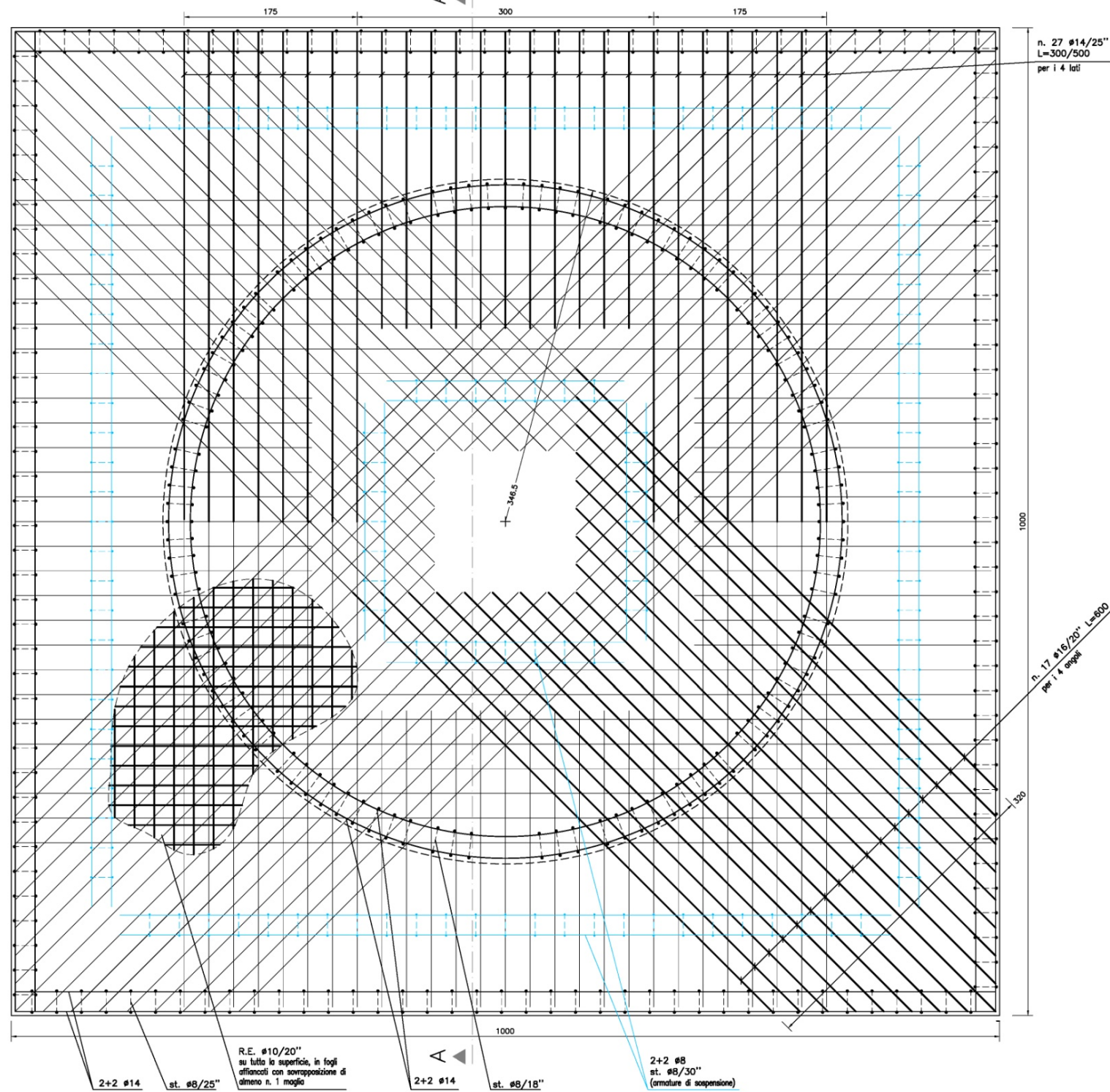
- N.B.- Zanche e piastre di ancoraggio sono a carico del Cliente.
- La buona realizzazione del basamento intesa come perfezione del diametro, conicità e finitura superficiale (liscio), è l'indispensabile premessa per la costruzione del serbatoio.
 - Poiché il basamento è realizzato a cura del Cliente, la responsabilità di tale realizzazione è unicamente a carico dello Stesso.
 - Lo spazio di lavoro minimo attorno a ciascun basamento non dovrà essere inferiore a 0,5 mt.
 - Il cantiere dovrà essere agibile (consentire manovre a gru, camion, muletti o quant'altro).
 - Nel cantiere dovrà essere disponibile: F.e.m. 25 KW, 380 V, -3F+n. Acqua di lavaggio e di collaudo dei serbatoi.

Sezione A-A
 SCALA 1:20



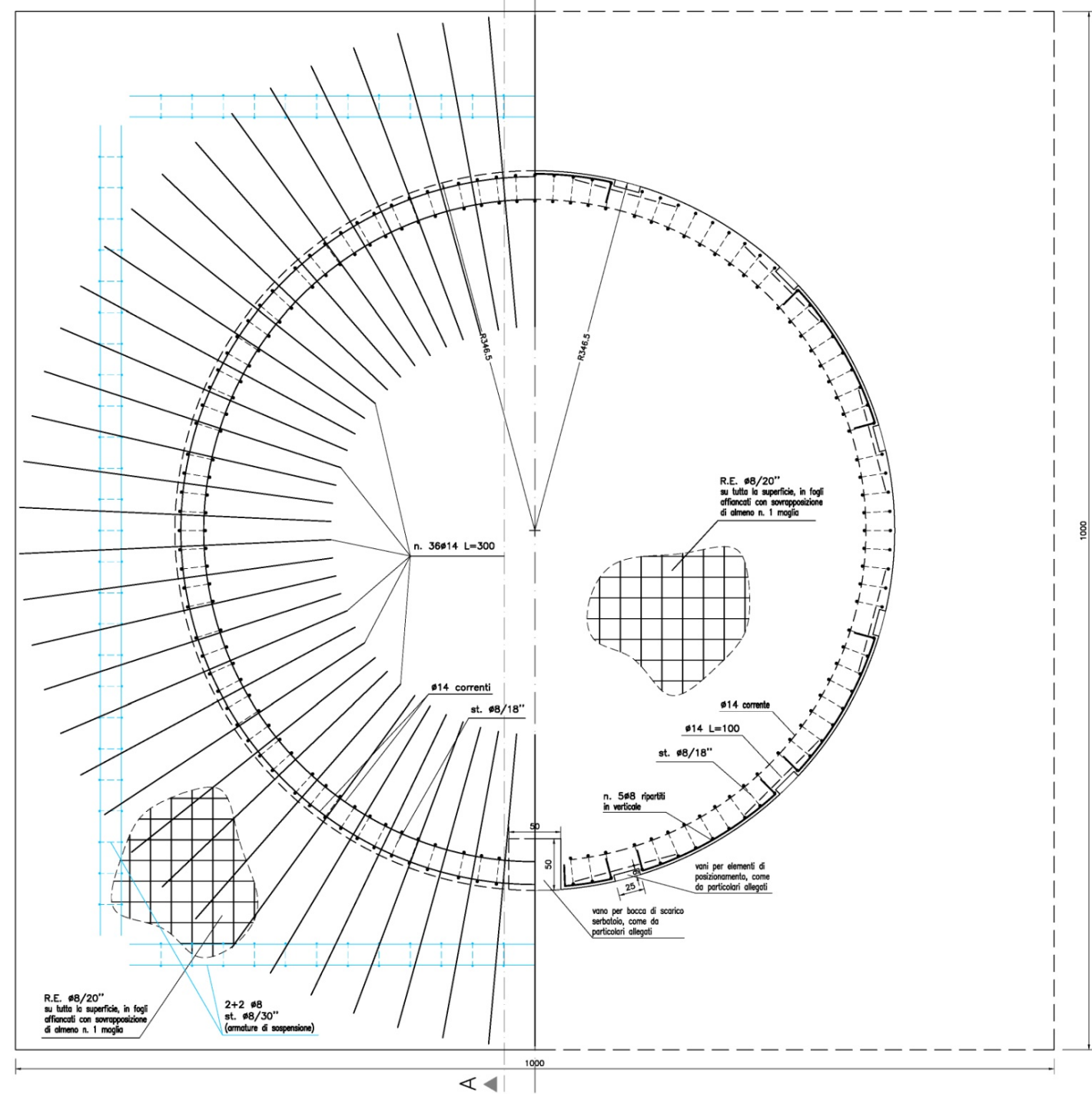
Pianta Livello 1

SCALA 1:25



Pianta Livello 2

SCALA 1:25



Pianta Livello 3

SCALA 1:25