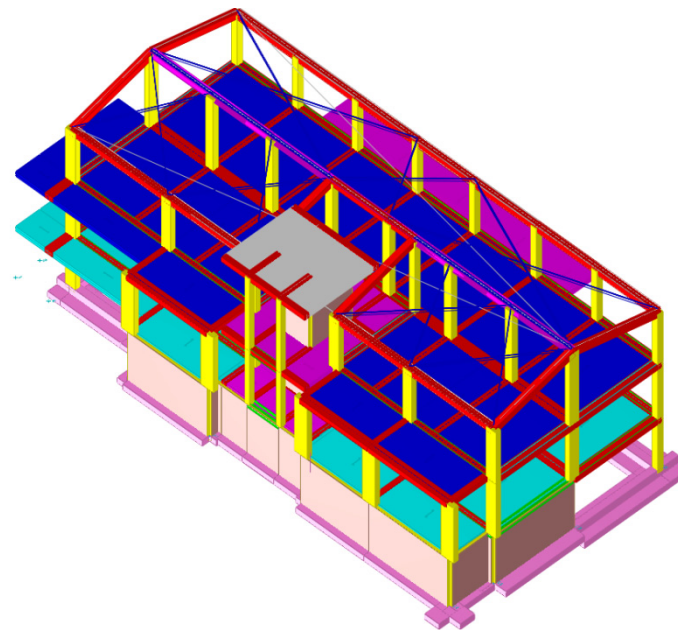
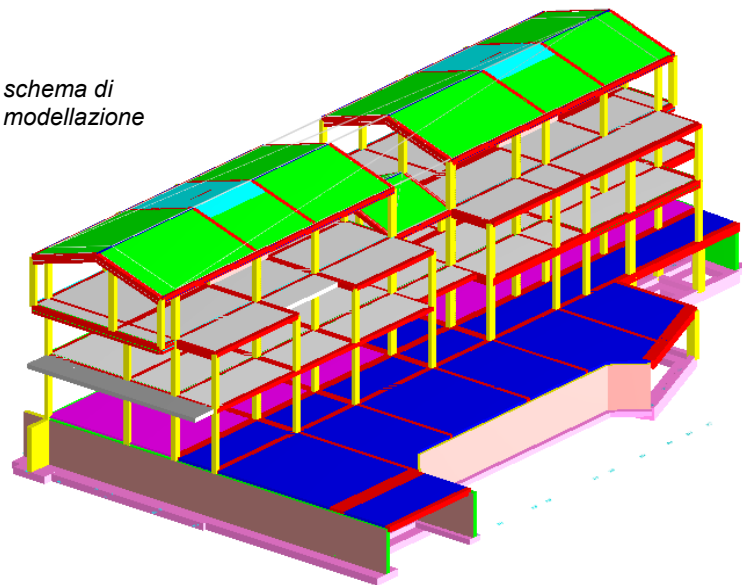


prospetto

schema di modellazione



REALIZZAZIONE DI UN COMPLESSO IMMOBILIARE ABITATIVO, COMMERCIALE, DIREZIONALE IN C.A. E COPERTURA LIGNEA
 Proprietà: Valdichiana Immobiliare s.r.l.
 Anno 2012

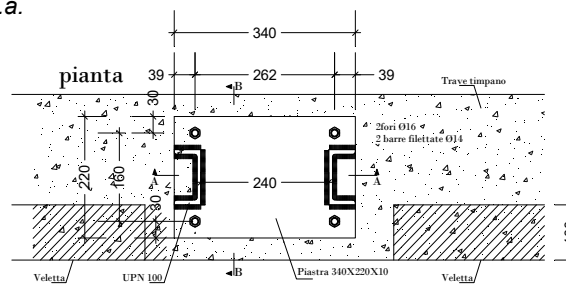
Il progetto riguarda la realizzazione di un complesso immobiliare a destinazione residenziale, commerciale, direzionale, costituito da due edifici a struttura intelaiata in cemento armato con la particolarità della copertura a falde inclinate a struttura lignea e del rivestimento in mattoncini rossi faccia vista che determinano un coerente e pregevole connotato architettonico in un contesto di importante espansione urbana.

La copertura, in travi di legno lamellare e tavolato in compensato fenolico, è controventata da tiranti di falda disposti a croce di S. Andrea.

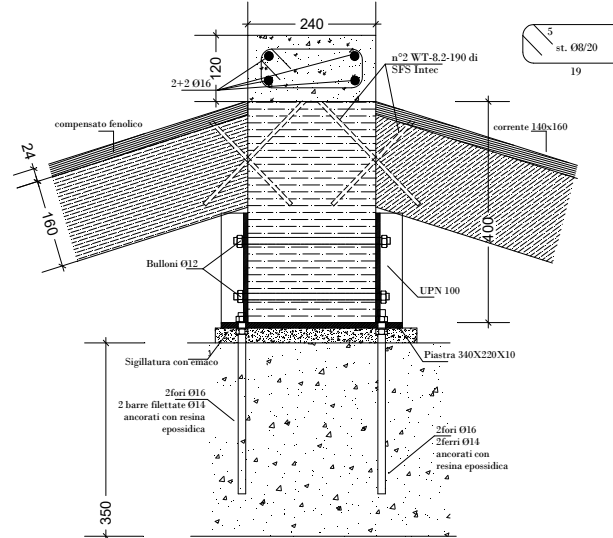
Il progetto è stato redatto ai sensi della vigente normativa tecnica per le costruzioni di cui al D.M. 14.01.2008 e relativa circolare esplicativa C.M. n. 617 del 02.02.2009.

particolare unione travi in legno – c.a.

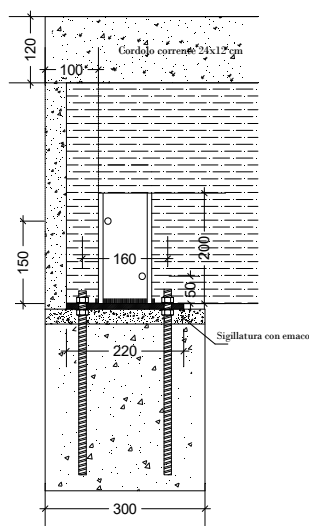
Dettaglio A
 ancoraggio trave lamellare-trave c.a.
 scala 1:5



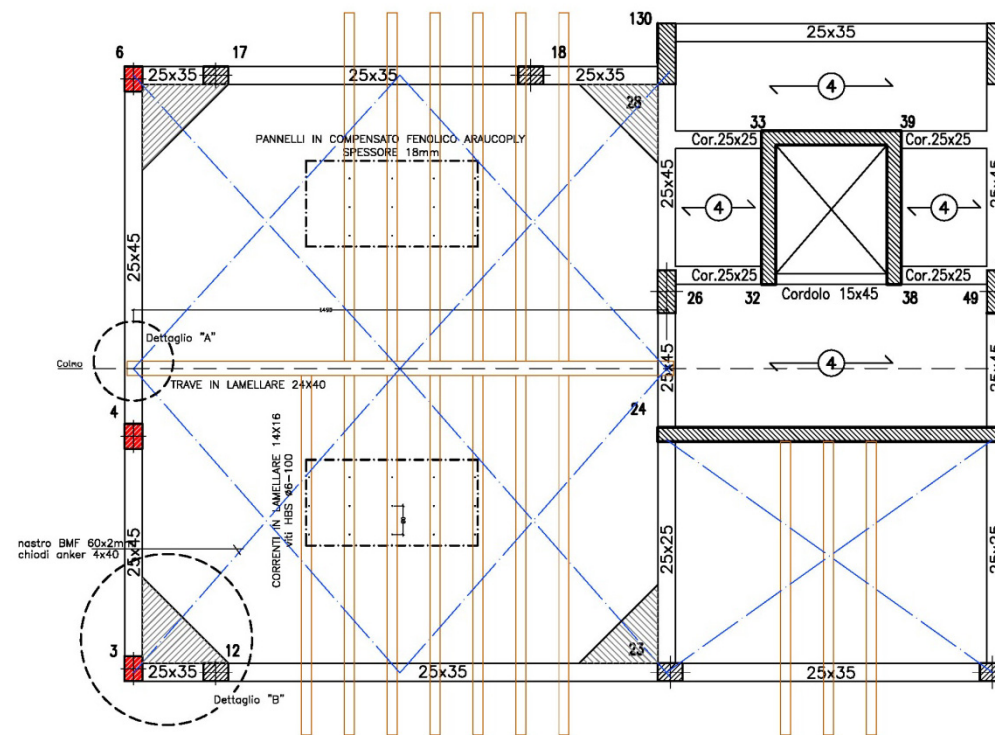
sezione A-A



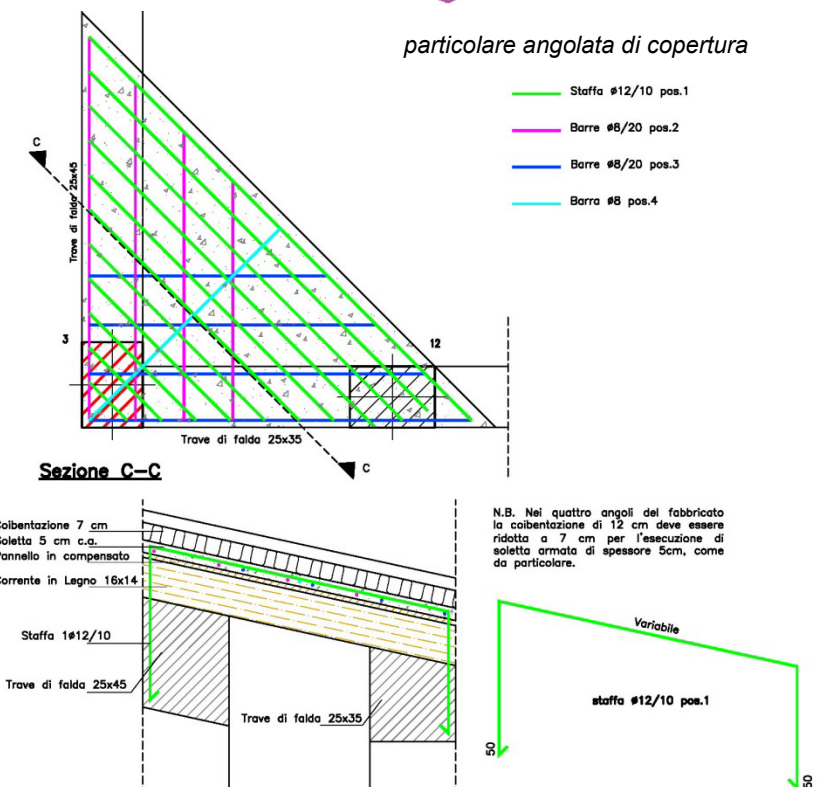
sezione B-B



pianta copertura



particolare angolata di copertura



N.B. Nei quattro angoli del fabbricato la colibentazione di 12 cm deve essere ridotta a 7 cm per l'esecuzione di soletta armata di spessore 5cm, come da particolare.