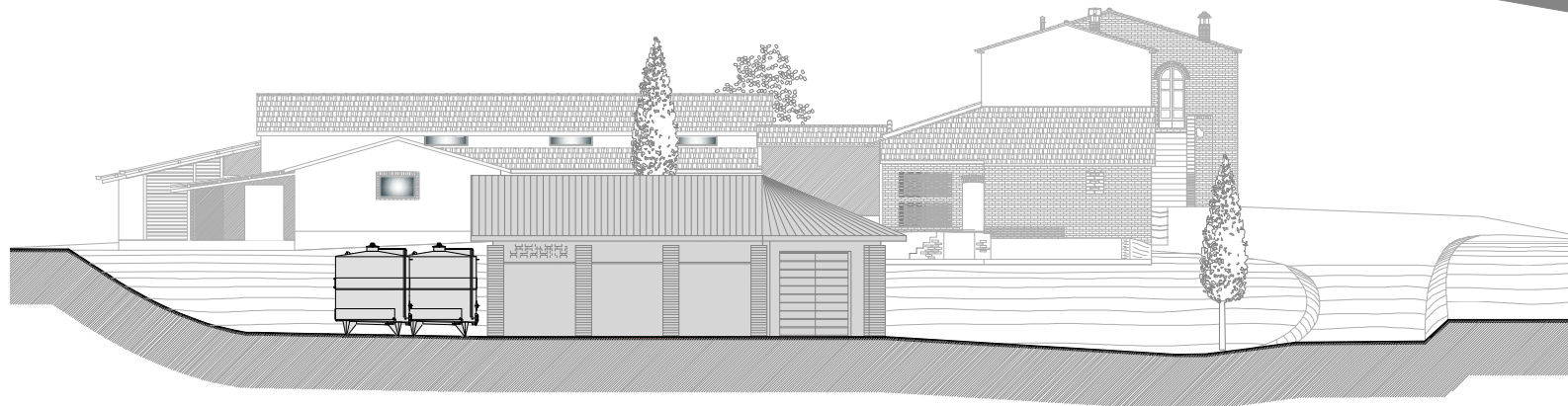


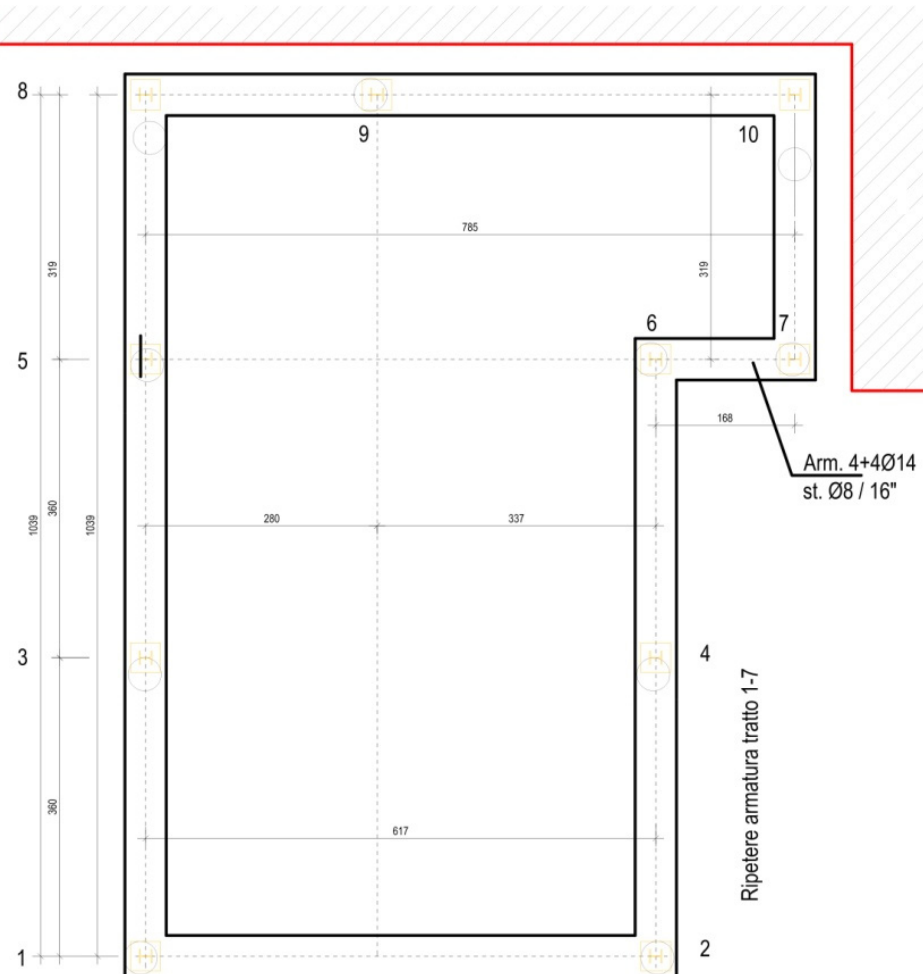


progetto architettonico: prospetto

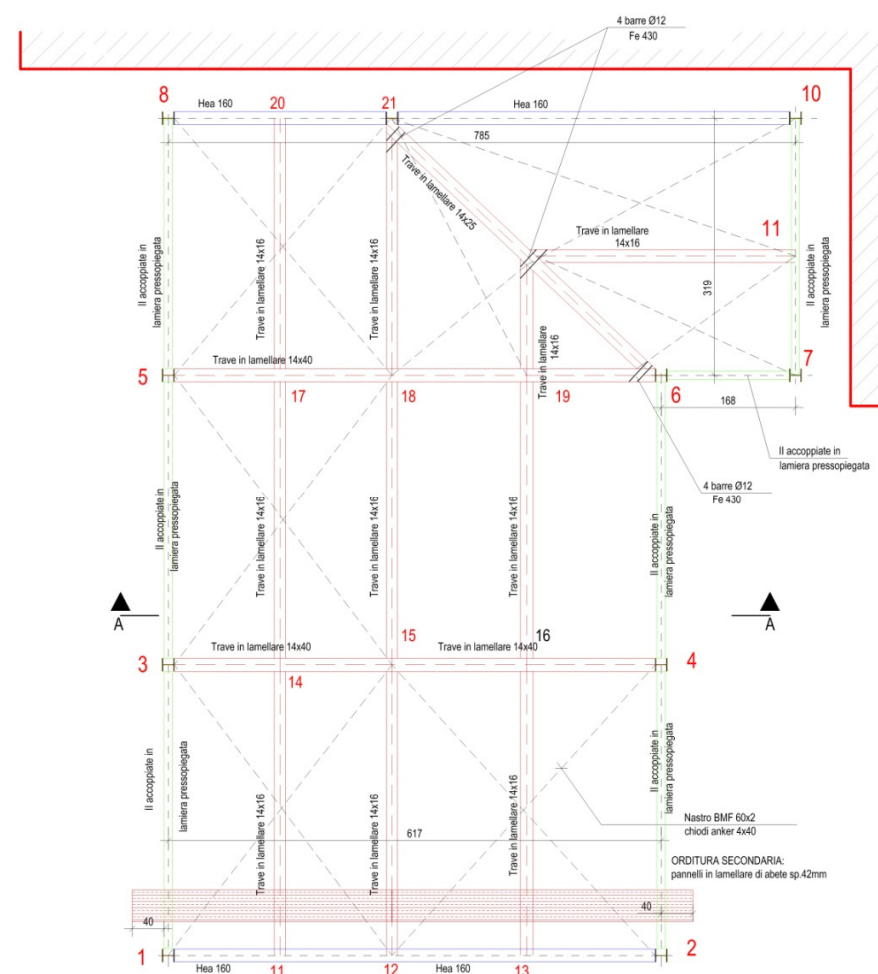


progetto architettonico: prospetto

progetto strutture: pianta fondazioni



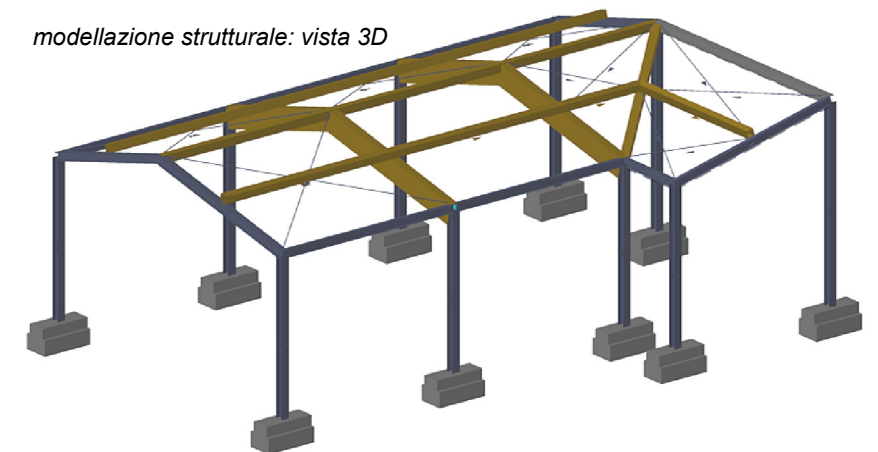
progetto strutture: pianta copertura



**REALIZZAZIONE DI UNA CANTINA A STRUTTURA IN ACCIAIO E LEGNO LAMELLARE**  
**Proprietà: Azienda Agricola Boscarelli**  
*Loc. Montepulciano – Anno 2006*

Il presente progetto riguarda l'ampliamento di una cantina di proprietà dell'Azienda Agricola Boscarelli, in loc. Acquaviva, nel comune di Montepulciano (SI).  
 L'ampliamento è stato realizzato con struttura intelaiata in acciaio e legno lamellare per la copertura.  
 Le fondazioni sono profonde su pali trivellati in c.a..

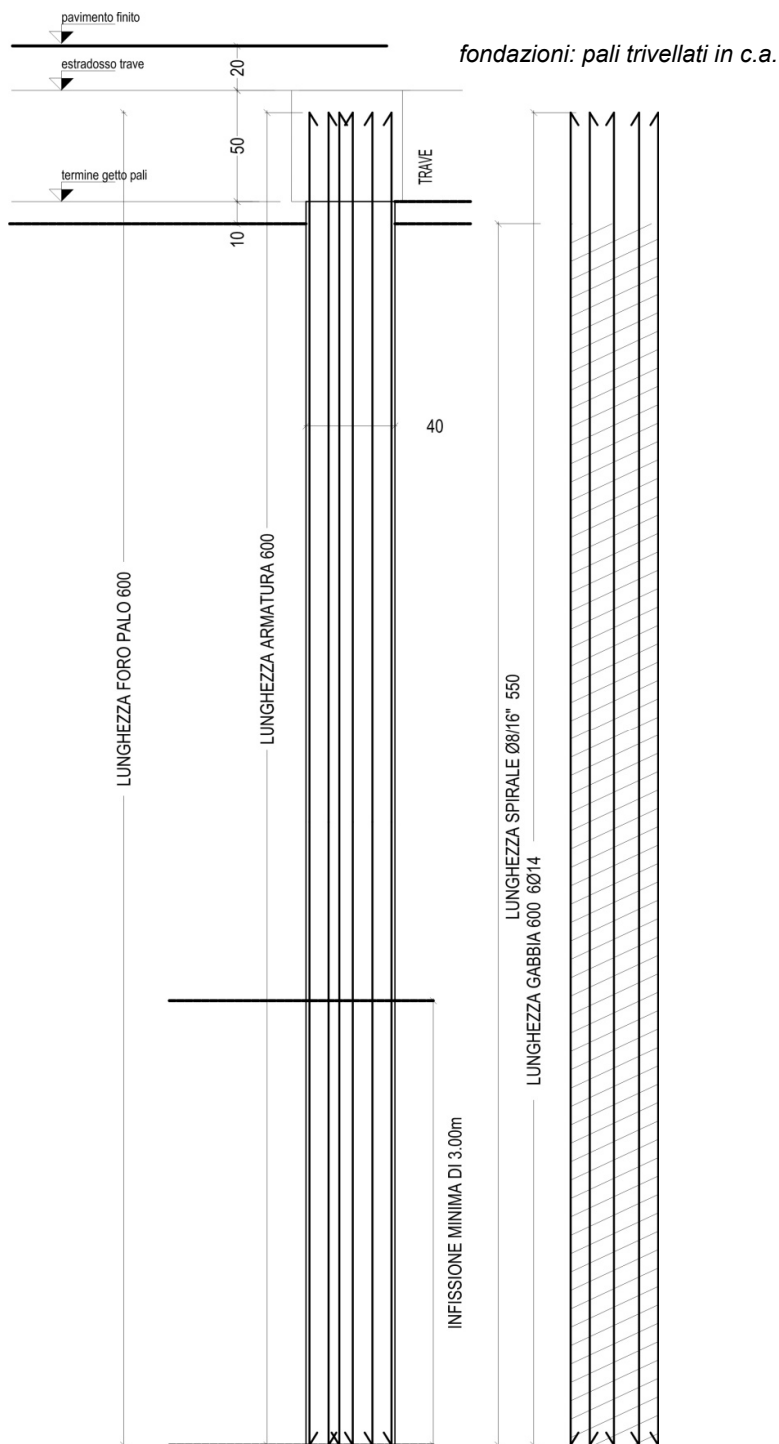
modellazione strutturale: vista 3D



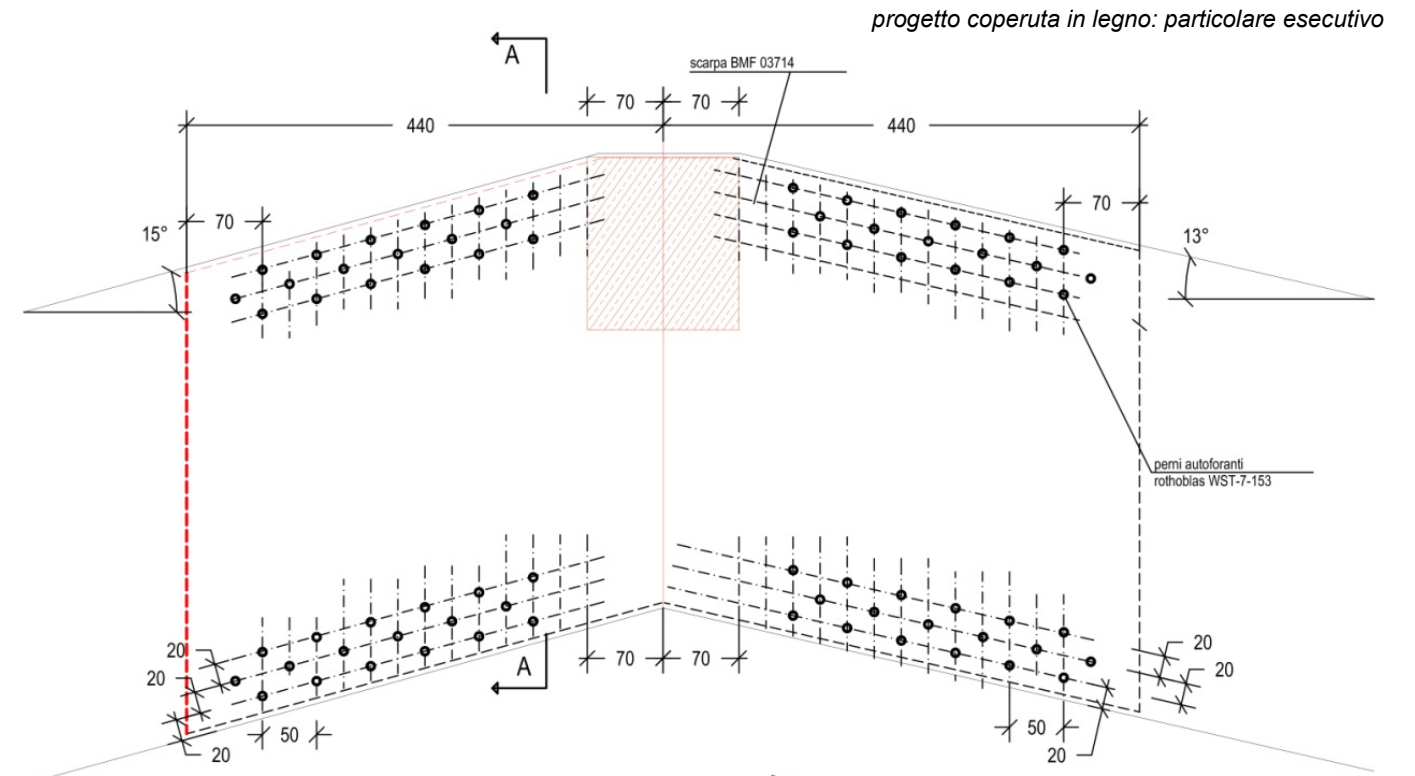
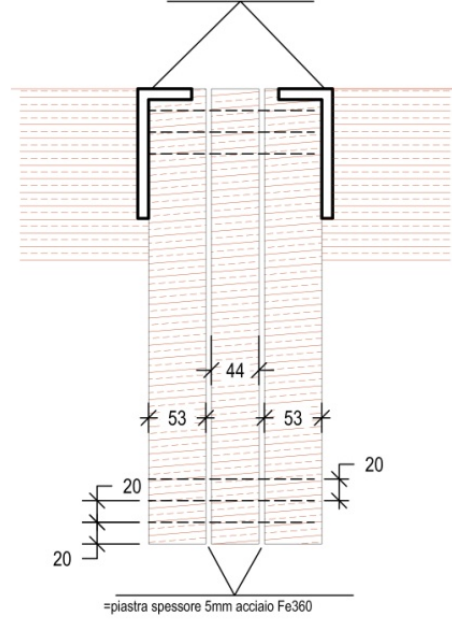
Interno e vista copertura in legno



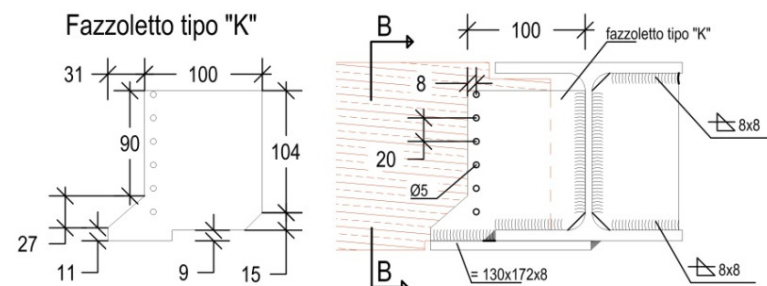




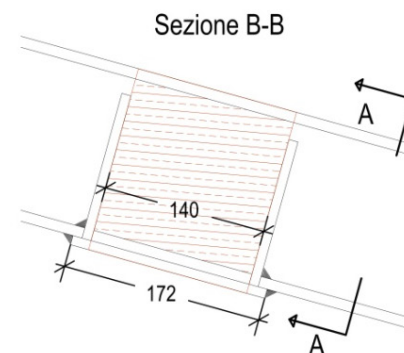
giunto di testa EL codice BMF34808  
80x100x120x55x10  
n°12 viti 5x70 filetto completo codice BMF95570



carpenteria metallica:  
particolare

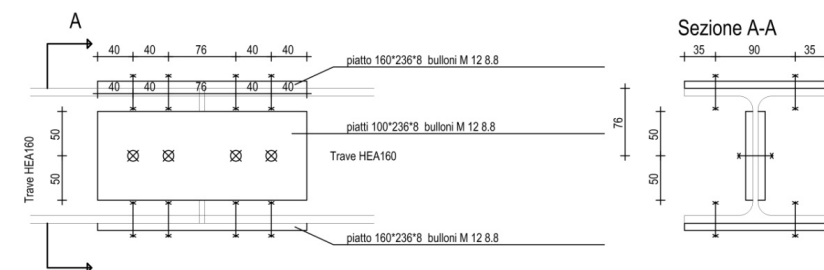


Nodo arcareccio - Hea di bordo (misure in mm)  
Materiale fazzoletti per scarpa Fe430  
Procedimento di saldatura: ad arco  
Materiale rinforzi Fe430  
Lato cordoni dei rinforzi 8 mm  
Chiodi 4x50

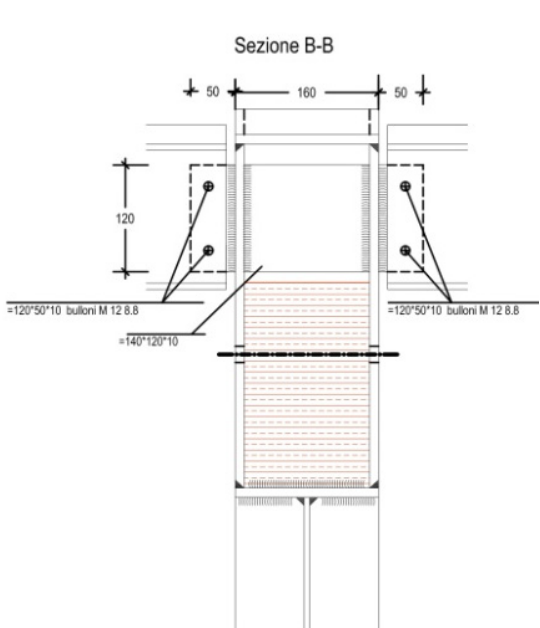
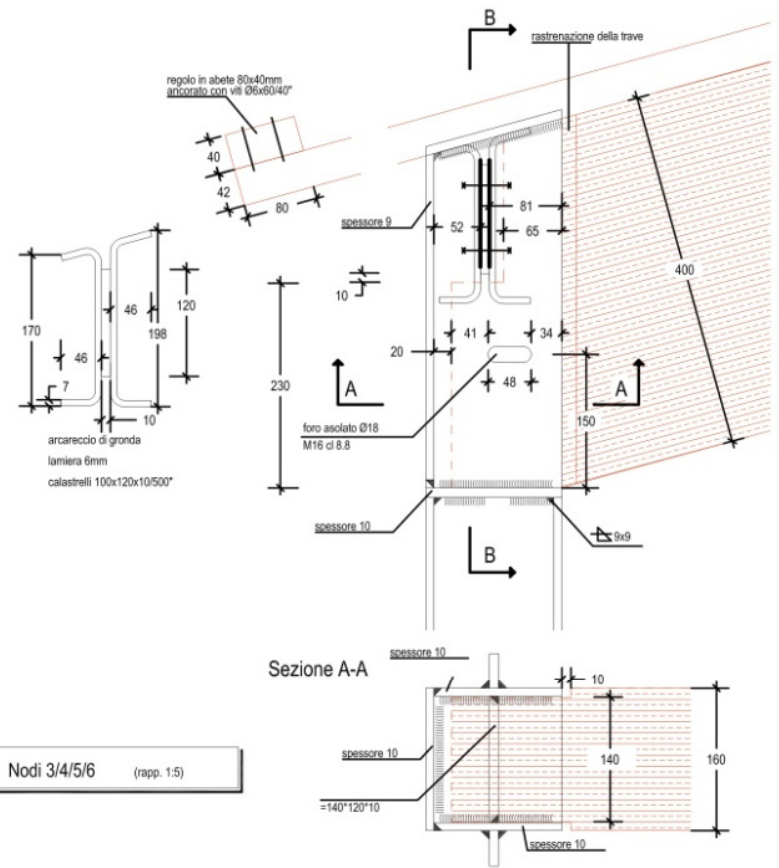


Nodo a coprigiunto bullonato fra le aste di falda n.1 (misure in mm)  
Trave n.11 tra il filo n. 1 e il filo n. 5 HEA160 materiale Fe430  
Trave n.15 tra il filo n. 5 e il filo n. 9 HEA160 materiale Fe430  
Materiale piatti 160\*236\*8 Fe430  
Materiale piatti 100\*236\*8 Fe430  
Bulloni M 12 materiale 8.8 (diametro fori 13 mm)  
Aria tra i profili 6 mm

carpenteria metallica:  
particolare





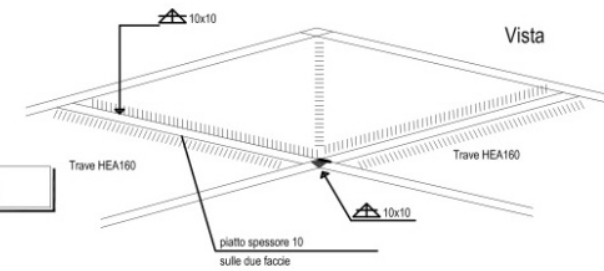


carpenteria metallica:  
particolari

Nodo colonna trave lamellare (misure in mm)  
Materiale flangia Fe430  
Bulloni M 16 materiale 8.8 (diametro fori 17 mm)  
Procedimento di saldatura: ad arco  
Materiale rinforzi Fe430  
Lato cordoni dei rinforzi 9 mm

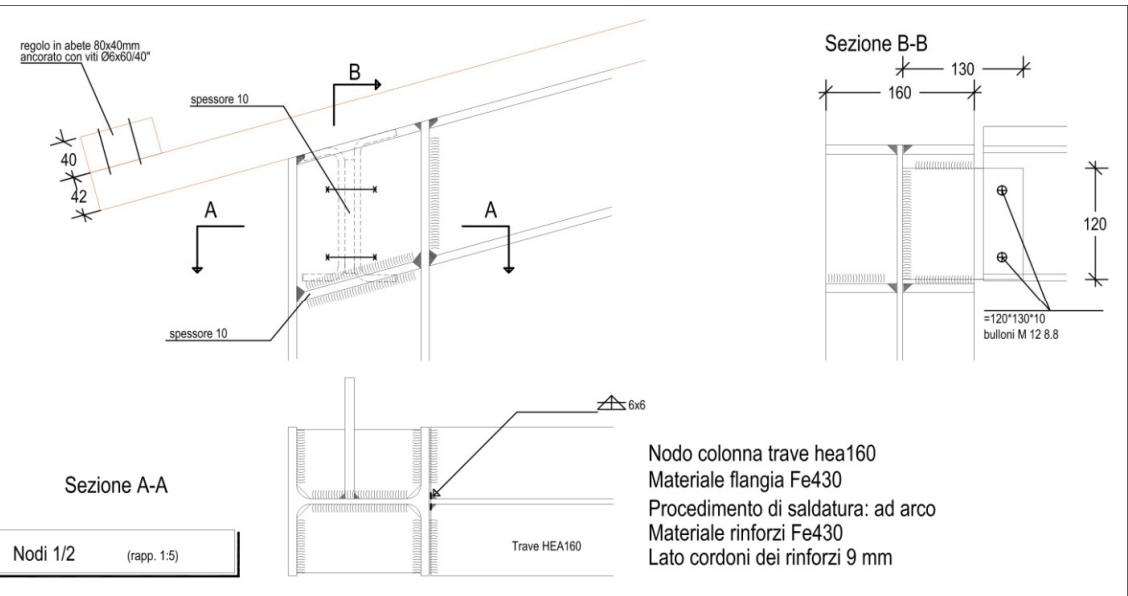
Nodi 3/4/5/6 (rapp. 1:5)

Nodo con saldature fra le aste sul colmo (misure in mm)  
Materiale piatto Fe430  
Procedimento di saldatura: ad arco



unione tra trave in legno lamellare e struttura in acciaio

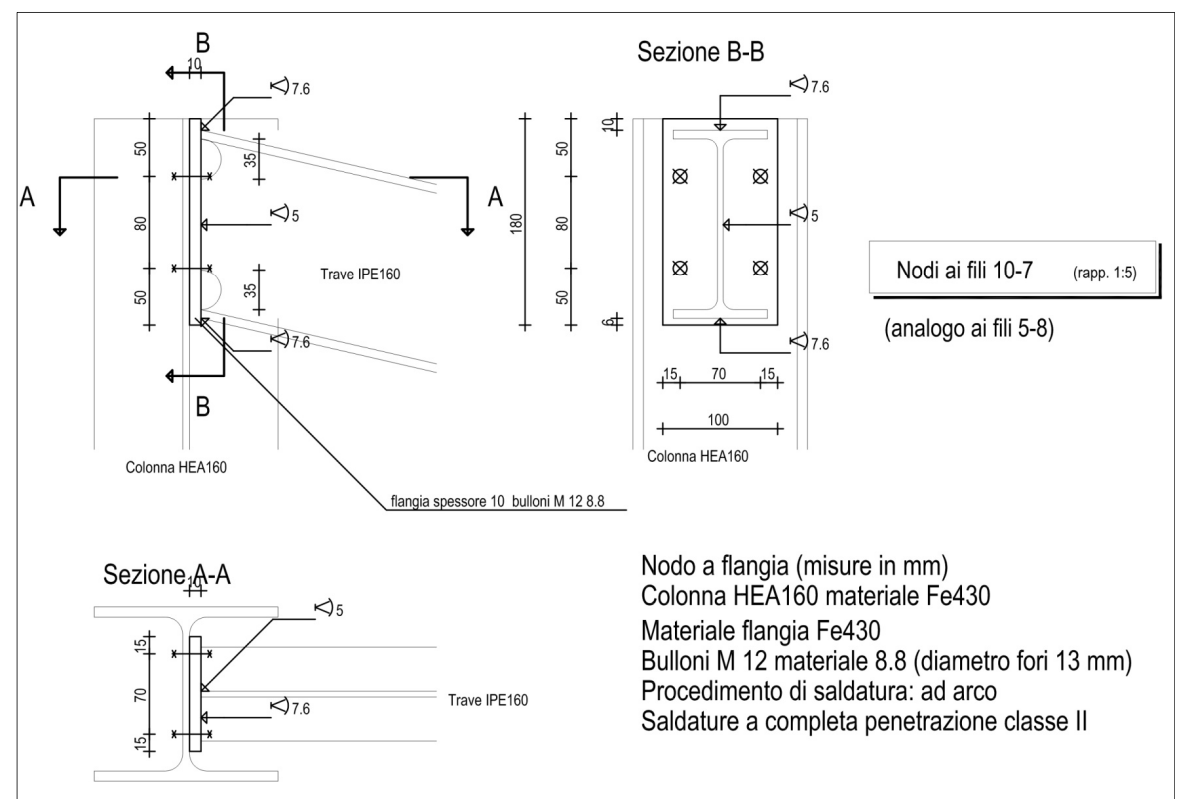
carpenteria metallica:  
particolari



Nodi 1/2 (rapp. 1:5)

Nodo colonna trave hea160  
Materiale flangia Fe430  
Procedimento di saldatura: ad arco  
Materiale rinforzi Fe430  
Lato cordoni dei rinforzi 9 mm

carpenteria metallica:  
particolari



Nodo a flangia (misure in mm)  
Colonna HEA160 materiale Fe430  
Materiale flangia Fe430  
Bulloni M 12 materiale 8.8 (diametro fori 13 mm)  
Procedimento di saldatura: ad arco  
Saldature a completa penetrazione classe II