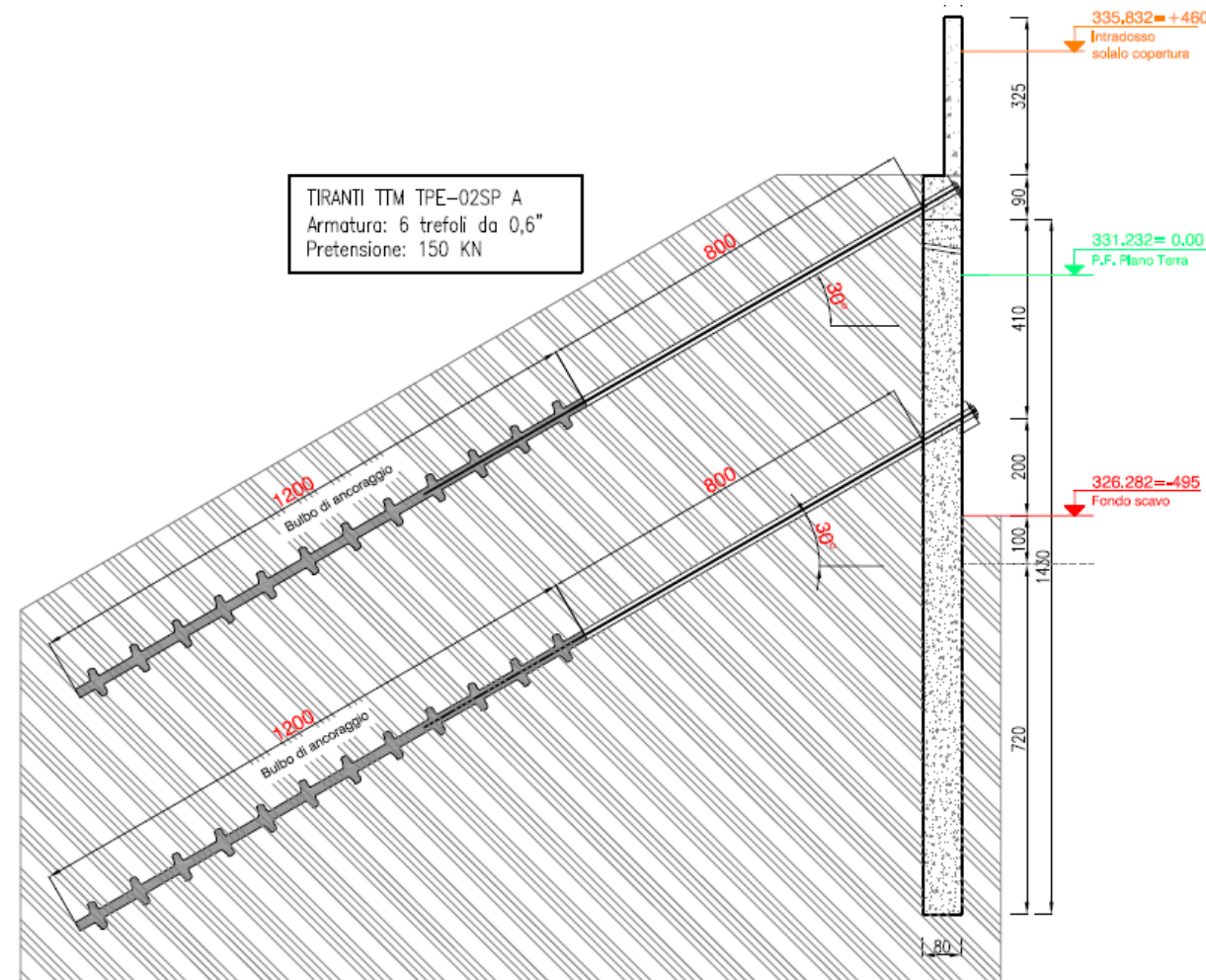




Posizionamento della gabbia di un diaframma



Sezione di un settore

COSTRUZIONE DI UNA NUOVA CANTINA

Proprietà: BINDELLA – Anno 2016

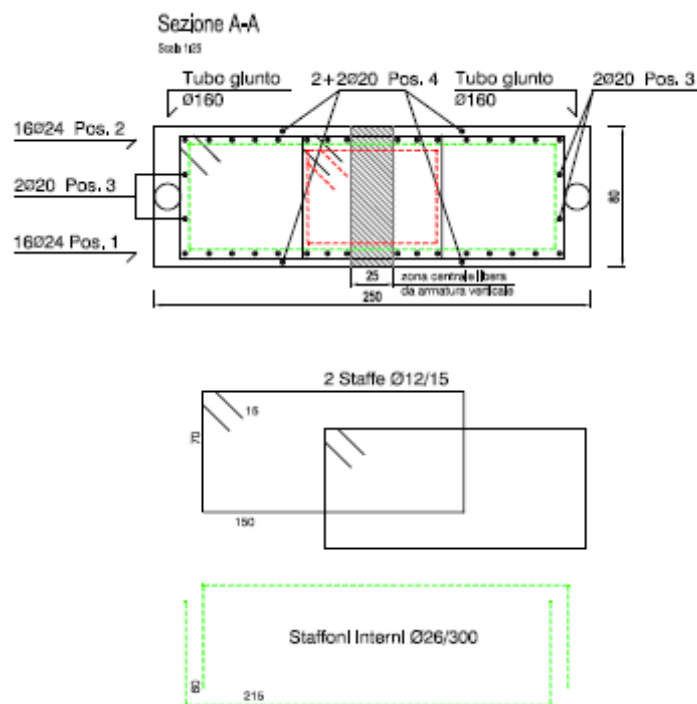
1° stralcio

Il progetto riguarda la costruzione di una nuova cantina in località Vallocaia di Sopra, in Via delle Tre Berte, nel Comune di Montepulciano.

Vista l'entità dell'opera e la sua complessità, il progetto è stato suddiviso in due stralci: il primo riguardante le opere di sostegno per l'apertura degli scavi ed il secondo riguardante le strutture prefabbricate ed in opera per la realizzazione della cantina.

Per la realizzazione della cantina è stato effettuato uno sbancamento di terreno di circa.....mc e la costruzione di una serie di paratie costituite da 69 diaframmi continui in c.a. larghi 2,5 m ciascuno e dello spessore variabile tra 60 e 80 cm. Vista l'altezza del fronte di scavo (circa 9 m sui punti più alti) si è resa necessaria anche la realizzazione di due ordini di tiranti a trefoli attivi in acciaio armonico collegati in testa da un cordolo di ripartizione in c.a. Tutti i tiranti sono ancorati nel tratto terminale mediante bulbo realizzato con miscela cementizia opportunamente additivata per la formazione di una malta antiritiro.

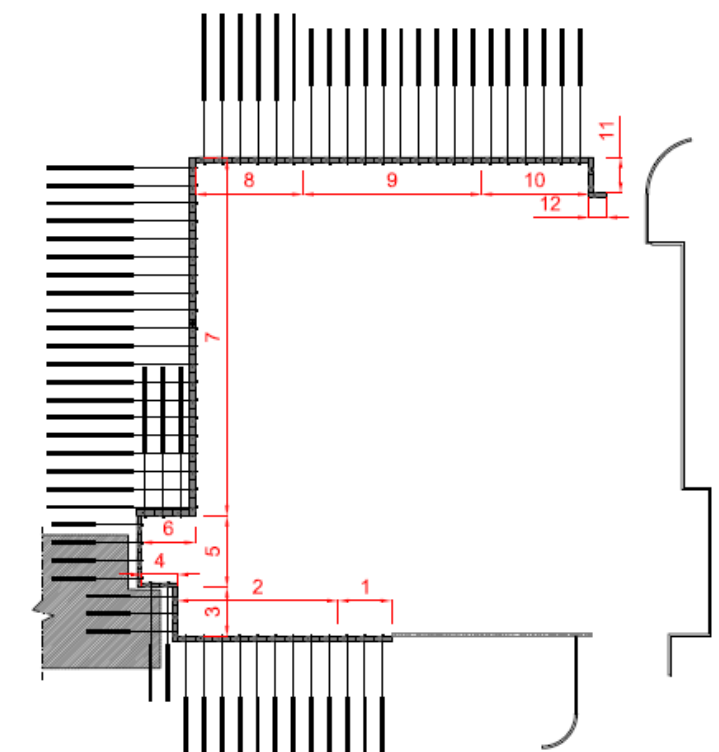
La struttura della cantina risulta sismicamente indipendente dalle opere di sostegno del fronte di scavo, è stato infatti realizzato uno scannafosso praticabile perimetrale della larghezza di circa 3 metri. Sono presenti porzioni di solaio poggianti sui diaframmi, in tali punti si sono realizzati dei giunti scorrevoli per evitare l'interferenza in caso di sisma.



Particolare armature diaframmi



Posizionamento della gabbia di un diaframma



Pianta schematica dei diaframmi

Ancoraggio TTR-E con Cap corto per tiranti permanenti non ritecibili.

Ancoraggio tipo	A (mm)	B (mm)	C (mm)	D (mm)	E (mm)	F (mm)	G (mm)
2TTR-E15	215	175	110	145	135	255	31
3TTR-E15	215	175	110	145	135	255	31
4TTR-E15	215	175	110	145	135	255	31
5TTR-E15	240	200	110	155	140	450	37
6TTR-E15	275	215	110	178	140	550	37
7TTR-E15	300	240	110	204	155	800	37
8TTR-E15	310	270	110	225	140	930	37

Dimensioni in mm. I dati sono disponibili a richiesta.



Tesatura di un tirante

18.6 - Supporti sferici DD-SF

Appoggio	Trefoli min	Trefoli max	A (mm)	B (mm)	C (mm)	D (mm)	E (gradi)	F (mm)
DD #525-SF	2	5	310	280	14	143	20-30	209
DD #570-SF	3	5	300	280	14	115	15-25	181
DD #825-SF	6	8	390	350	18	180	20-30	246
DD #870-SF	6	8	380	350	18	150	15-25	216

Disegno soggetto a modifiche senza preavviso. Dati riferiti ad ancoraggi TTR.

Ancoraggio tiranti di testata



Esecuzione del secondo ordine di tiranti



Particolare trefoli e piastra (Tiranti di testata)



Particolare piastra (Tiranti di parete)

Ancoraggio tiranti di parete



Particolare del fronte dei pannelli e dei drenaggi

